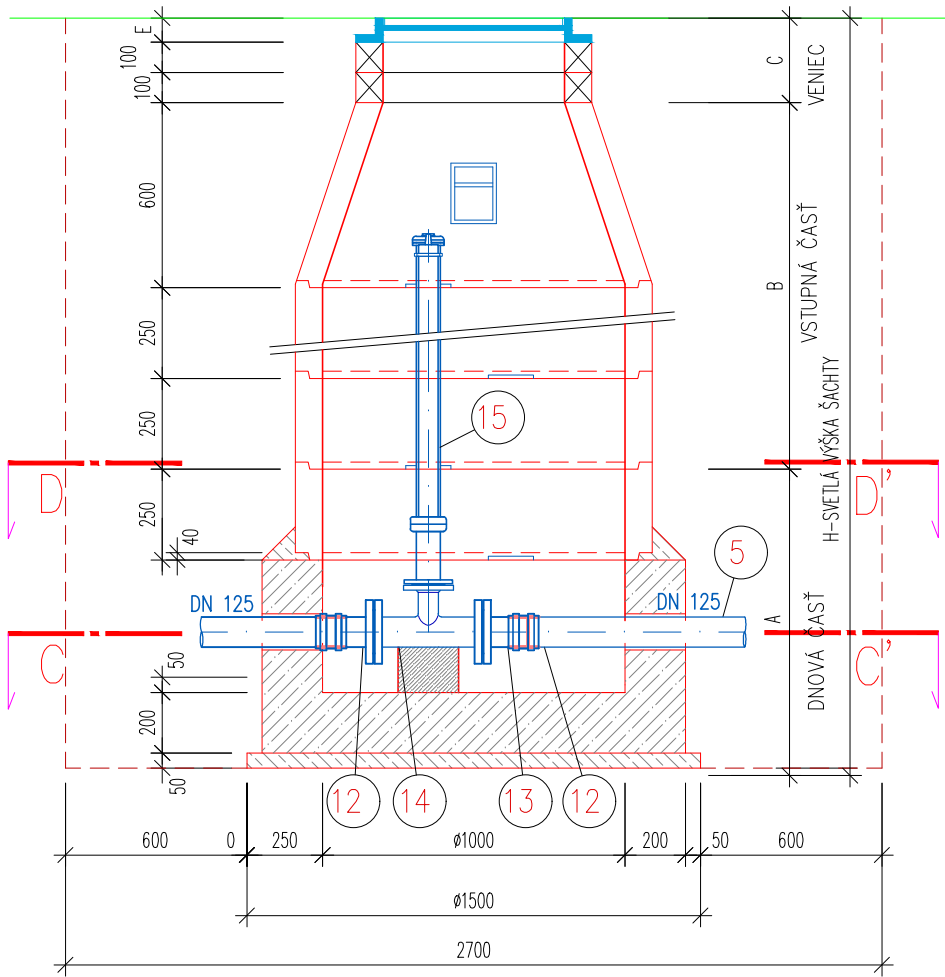
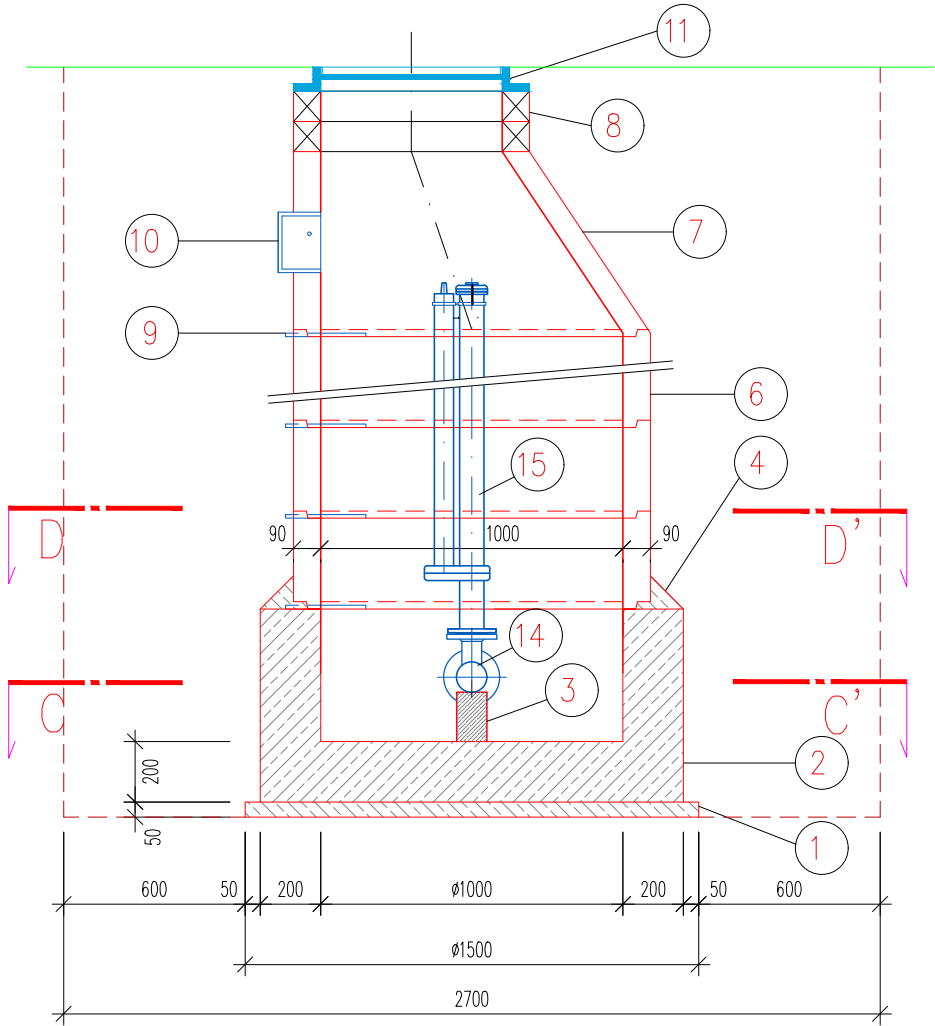


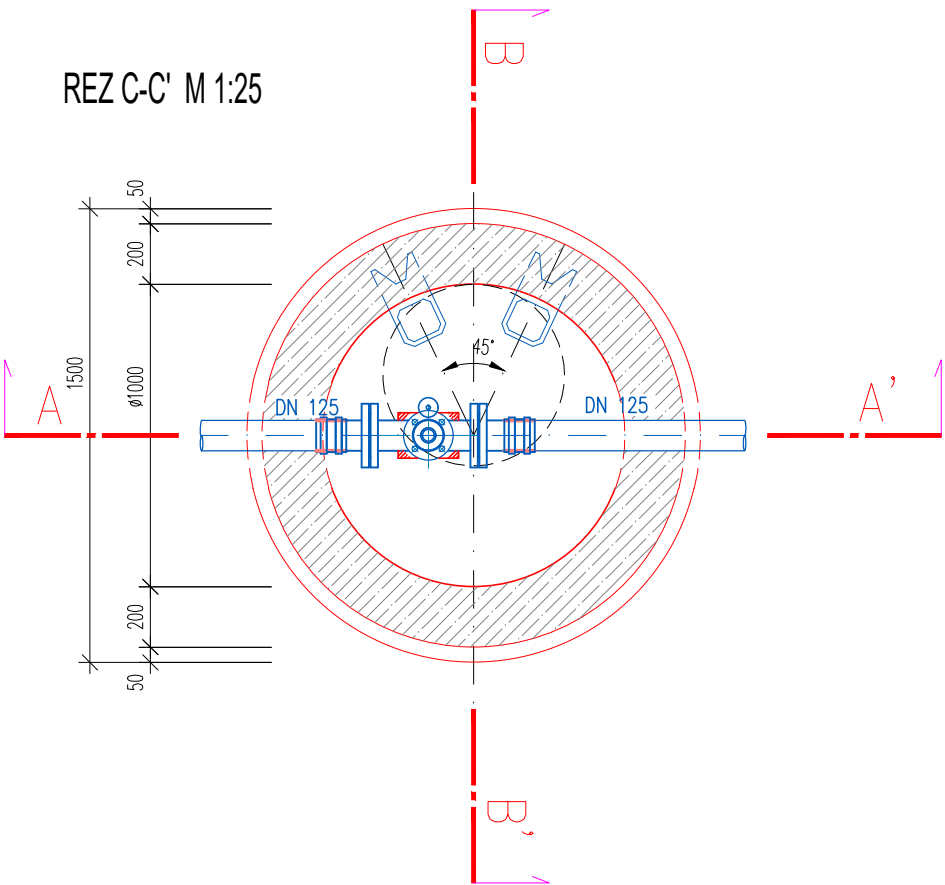
VSTUPNÁ /PREPLACHOVACIA/ ŠACHTA  
REZ A-A' M 1:25



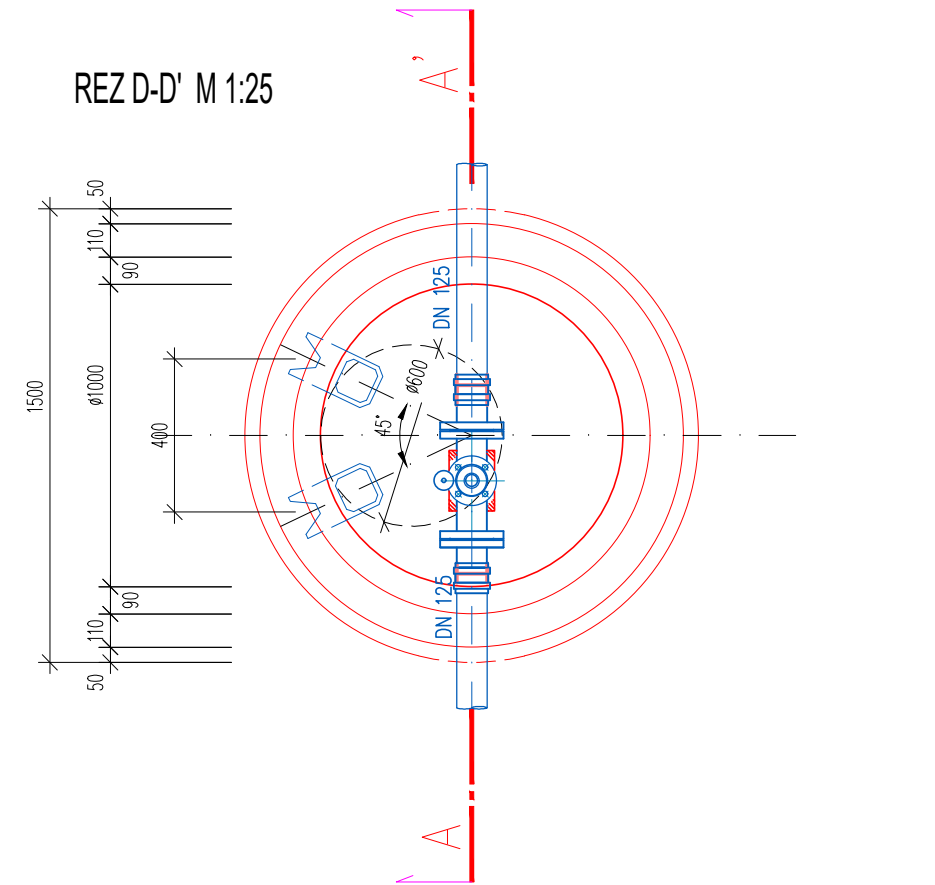
REZ B-B' M 1:25



REZ C-C' M 1:25



REZ D-D' M 1:25



LEGENDA:

OZNAČENIE	POPIS	MNOŽSTVO
1	PODKLADNÝ BETÓN B 7,5	
2	PROSTÝ BETÓN TR. HV4	K.O. – 525,90
3	BETÓNOVÝ BLOK	
4	CEMENTOVÁ MALTA 100, STN 73 1331	
5	VÝTLAČNÉ POTRUBIE HDPE DN/ID 125 mm	
6	BETONOVÁ SKRUŽ ROVNÁ, TBS 7–100, STN 72 3121	1 ks
7	BETONOVÁ SKRUŽ PRECHODOVÁ, TBS 15–100, STN 72 3121	1 ks
8	VYROVNÁVACÍ PRSTENEC TBS 13–100	1 ks
9	VIDLICOVÉ STÚPADLO LIATINOVÉ, STN 13 6350	1 ks
10	KAPSOVÉ STÚPADLO LIATINOVÉ, STN 13 6351	
11	POKLÓP KRUHOVÝ LIATINOVÝ, Ø 600 mm, C250, KATEGÓRIA C, E = 80 mm POKLÓP KRUHOVÝ LIATINOVÝ, Ø 600 mm, D400, KATEGÓRIA D, E = 160 mm	K.O. – 527,65 1 ks
12	EFL 125 – LEMOVÝ NÁKRUŽOK	2 ks
13	UB 125 – SPOJKA	2 ks
14	T – KUS 125/50	1 ks
15	PREPLACHOVACIA SÚPRAVA DN 50 PRE ODPADOVÝ VODU	1 ks

**UPOZORNENIE !!!**  
PRED ZAHÁJENÍM VÝKOPOVÝCH PRÁČ  
VYTÝČIŤ PODZEMNÉ VEDENIA

**VodoKap - SK, s.r.o.**

**080 01 PREŠOV, JARKOVÁ 28, tel. 0905494527**

**DOKUMENTÁCIA PRE STAVEBNÉ POVOLENIE**

Kopírovanie a použitie pre iné účely môže byť len so súhlasom autora.

SADA Č.: 1 2 3 4 5 6

STAVEBNÍK:	Obec Drienovská Nová Ves		Ing. Pekarovič Marián	SPRACOVATEL:	 <b>Vodo Kap-SK, s.r.o.</b> Výkonávanie odbornej činnosti vo výstavbe: projektovanie vodohospodárskych stavieb
MIESTO STAVBY:	Drienovská Nová Ves	HL. INŽ. PROJEKTU:			
OKRES:	Prešov	ZODP. PROJEKTANT:			
KLASIFIKÁCIA STAVBY:	2223	VYPRACOVAL:			
STAVBA:				ČÍSLO ZÁKAZKY:	639/2025
<div>Obec Drienovská Nová Ves - kanalizácia, I.etapa</div> <div>STAVEBNÝ OBJEKT: SO 04 Výtlačné potrubie z PČS</div>				DÁTUM:	12.2025
				FORMÁT:	A4
				PROJEKTOVÁ DOKUMENTÁCIA:	DSP
				PRÍLOHA:	ČÍSLO PRÍLOHY:
KALNÍK VO VSTUPNEJ ŠACHTE				MIERKA:	1:25
					36